

가



Troubleshooting

1
 1997 11 ISO 14001
 Engineering
 E/C (1997~1999)
 Consulting (E/C)
 E/C
 E/C
 < 1> 3
 가
 E/C
 가
 E/C

< 1> 가 (1997~1999)	
No	
1	
2	
3	가
4	가
5	가
6	가
7	가 가 가
8	가
9	/ , / 가
10	
11	
12	가
13	가

< 2> 가	
	1
	1, 2
	5
	E/L 3, 4
	7, 8
(,)	6

< 3> 가	
	11
	9
	10, 12
	1, 2, 7, 12
	6
	E/L 3, 4
	Duct
	5
	8

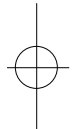
< 4>	
	5

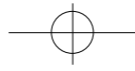
< 5> : dB(A)					
		(05:00~08:00, 18:00~22:00)		(08:00~18:00)	(22:00~05:00)
		50	55	45	
/ /	65	70	55		
	60	65	55		
	70	75	55		
가 / ()		+10dB,			
2 4	+5dB	2			

< 3>
 E/C
 E/C

< 4>
 < 5>
 9 1

9 1
 (1994. 12. 23)
 가
 65dB(A)
 50m
 가65dB(A)





Troubleshooting

() L
 가 ,
 L-45, L-65
 L-70 L-50,



< 6 >
 2)
 2
 < 7 > . 301 11
 301
 1

	D-60	D-55	D-50	D-45	D-40
TV,					

< 7 >	5 가 (: dB(A))			()
		()	()	
302 6	3 1	62.9	69.2	68.2
12:20~12:35 302 13	2	61.2	70.9	69.9
12:20~12:35 301 6	1 80ton 1	62.8	71.4	70.4
13:50~14:05 301 12	Back Hoe 1	64.7	72.5	71.5
13:50~14:05 301	1	59.5	61.5	-

1)
 가 가
 , xx 가 . < 1 >

< 6 >	
	14 , 15 (302) 1 3 2
	13 (301) Back-Hoe 1 () 1 ()
	12 (301) 80 ton Back-Hoe 1

3)
 가 가
 xx 가
 2
 ()
 68.2 ~ 71.5dB(A)
 70dB(A) 301

70dB(A)

2)

	dB(A)	
178m	50.1	(가)
178m	73.1	(10m)
178m	70.5	(4m)
178m	66.7	()

가 11
 301
 61.5dB(A) , 59.5dB(A)
 가 58dB(A)
 65dB(A)

3) 가

가

가

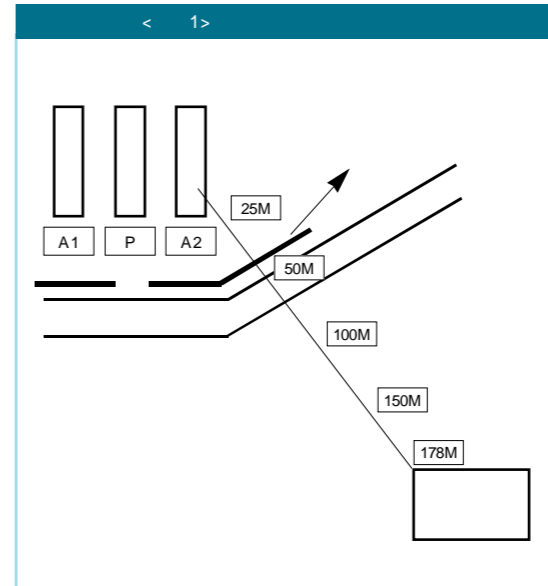
가 가 가

가

가 , 가

1)

178m



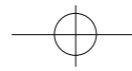
가

가

가 가

58 ~ 72dB(A)

8.1 %



가

가80dB(A) 30%

가

가

가

가

1)

xx

65dB(A)

가

가

가

KS F 2810

< 2 >

65dB(A)

2)

L-65,

L

L-50

(가)

가

(1)

가

3 (L-60)

()

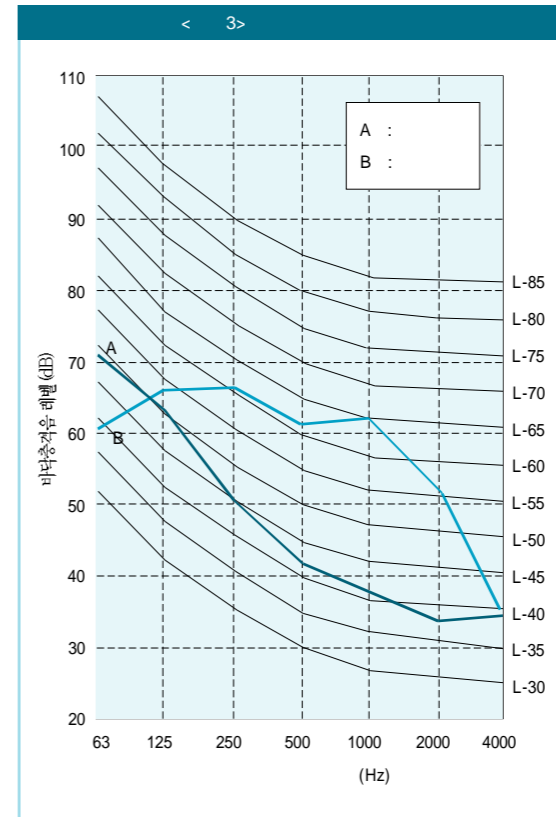
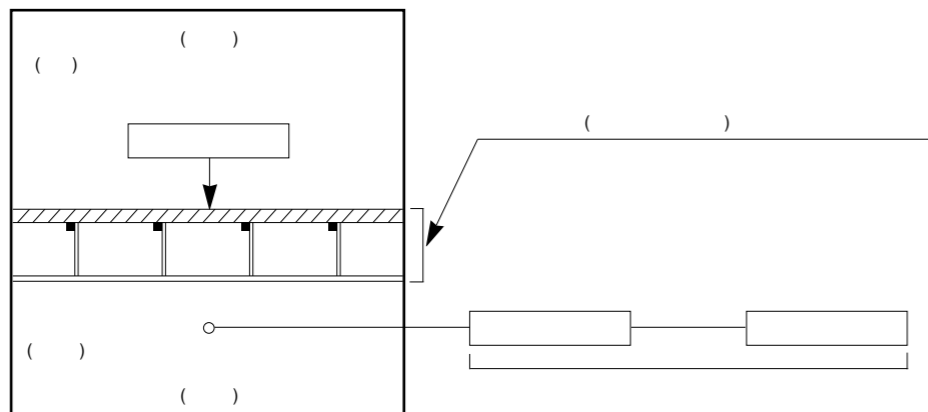
, 2 가

. (: , 1 :

4)

, 2 : , 3 :

< 2 >



, 1990

가

가

가

가

가

가

, 가

가

)

가

L-45 ~ L-60

L-70 ~ L-80

/ (), , 1995

가

, 1997. 12

, 1998

가

/

(L-50)

1997

(L-65)

가

가

, 1998. 5

가

(/),

, 1993