

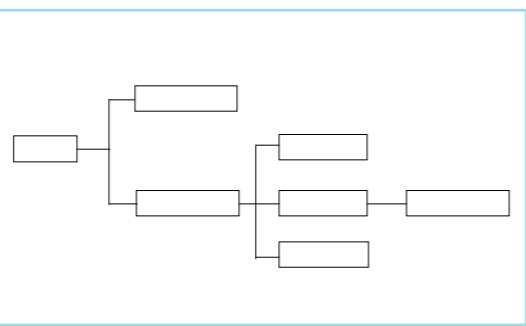
| 031)910-0365 | shlee@kict.re.kr

1. \_\_\_\_\_

2. \_\_\_\_\_

가  
37%

[ 1 ] 가  
“ ” 가  
“ ( 117 , 218 , 1999.7 ) ” ( 300kg 5t )  
< 1 >



[ 1 ]

< 1 >

	(%)			
1998 1 1				
1999 12 31	60	50	35	-
2000 1 1				
2001 12 31	70	70	70	30
2002 1 1	75	75	75	50

< 2 >


3. \_\_\_\_\_

가.

가  
< 2 >  
가  
< 3 >  
1996 23,577(t) 1998 42,445(t)  
2 80% 가  
23.4%, 88%, 131%  
가 가  
가 가



[ 2 ] (1998 )

< 3 > ( : )

	가														
1996	28,425	2,991	546	1,064	833	548	25,434	23,577	3,954	14,981	3,398	1,244	1,170	192	495
1997	47,777	3,792	455	1,848	811	678	43,985	42,320	6,990	25,469	7,489	2,372	719	159	787
1998	47,693	3,148	348	1,547	655	598	44,545	42,445	4,881	28,165	7,867	1,532	818	127	1,155
1999	62,221	4,425	613	2,063	968	781	57,796	56,212	4,727	39,819	9,317	2,849	661	174	749

가가

가 60 66%,  
가 14 18%, 가 11 16%

가 95%

25 가 가

, 1970

1999 2020 [ 3]  
, 2020

101,293 57,738( ),  
3,205( ), 98,952( )

2001 60%

가가

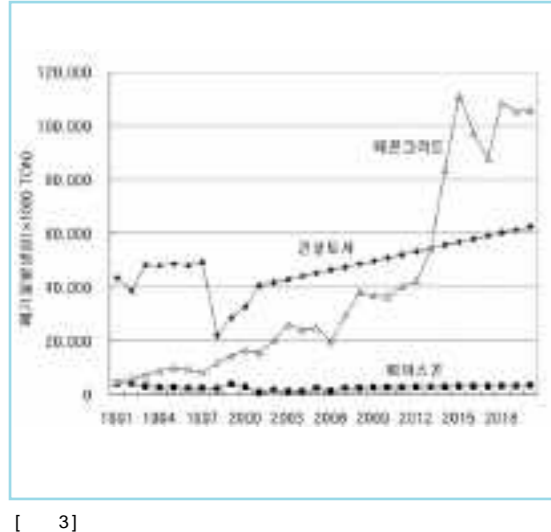
4.

1) 가 가

2) 가 가

3) 가 가

90



가 가

4) 가 가

100 1% 가

50 15

85%

5) 가 가

가 가

6) 가 가

가 가

가 가

[ 4]

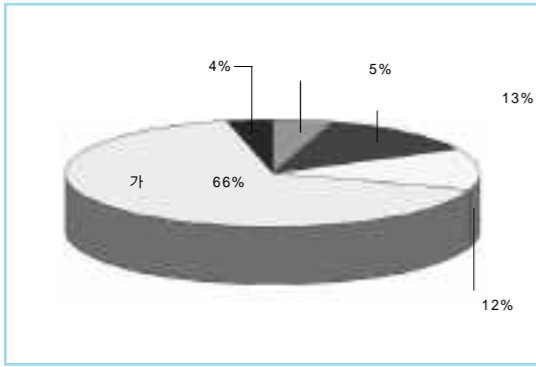
가 [ 5]  
(62%)

[ 5] ( )

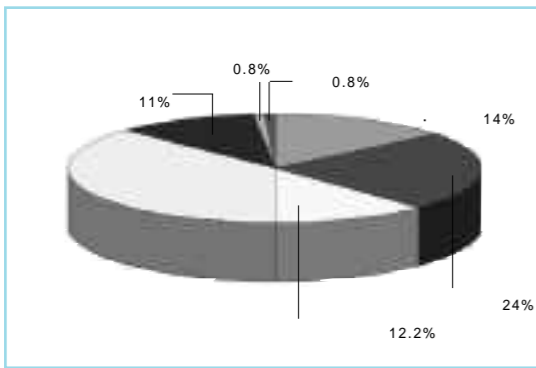
[ 6]  
(66%)

61% 가 가

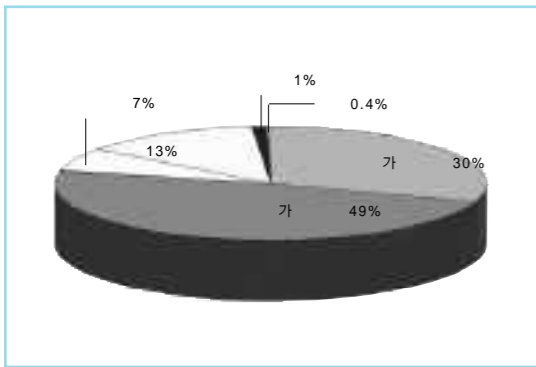
[ 8] PQ  
가 가 80% 가



[ 6]



[ 7]



[ 8]

5. \_\_\_\_\_

1) 가

2) 가

가

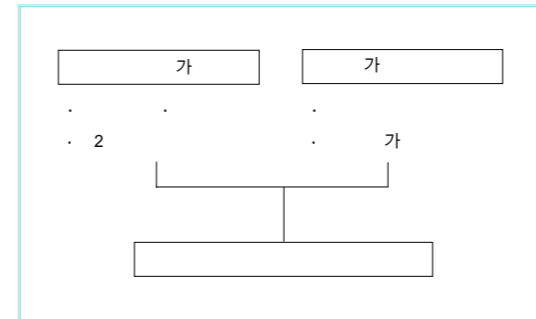
가

가가

가

3)

[ 9]



[ 9]

4)

70%

가

가

가

가

가

6. \_\_\_\_\_

가

가

가

가

1. , 1997.
2. 1997. 2.
3. , 1997. 3.
4. ; 21, pp.90
- 94, 2000. 5.
5. ( 2 : ), 1995. 9.
6. 9 ,
7. , 1997. 12.
8. , 1998. 6.
9. , 1996. 11.
10. 가,
1994. 8.
11. ( ), 1995. 12.