

stbosco@mail.ssyenc.co.kr | 02)3433-7758

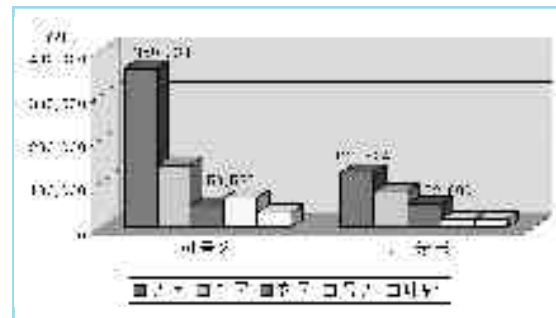
1997 1998 2000  
 4,577,192  
 28% 가, 1992  
 144% 가

연도	가	증감률 (%)
1992	1,873,320	-
1993	2,053,993	9%
1994	2,400,877	16%
1995	2,885,962	20%
1996	3,569,842	23%
1997	4,577,192	28%

4

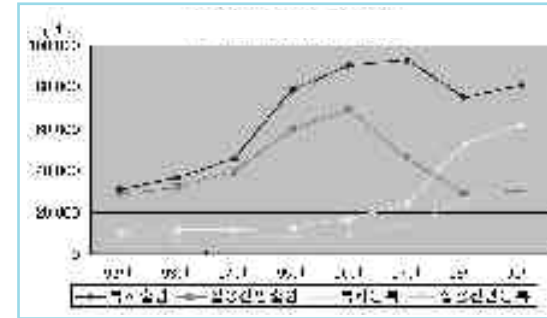
가 (World Intellectual Property Organization, WIPO)

1995 1998 4  
 1998 50,596  
 75,118  
 360,338 1, 2, 3  
 가  
 1998 가  
 52,900 3, 125,704 1,  
 2, 4



IMF

8  
 1996  
 가 가 1997  
 1998  
 20  
 IMF 2



50%

1997 가  
 가  
 24  
 1995 1996  
 2001  
 1997, 1998  
 74% 가

IMF 1999  
 가  
 1999 가  
 가  
 3, 74% 가  
 53%, 36% 가

연도	1998	1999	가 (%)
1	11,254	13,532	30%
2	9,112	9,934	9%
3	1,637	1,363	-16%
4	41,420	41,390	-0.08%
5	1,507	2,628	74%
6	2,442	2,827	15%
7	4,875	5,446	11%
8	955	711	-25%
9	590	907	53%
10	1,396	1,904	46%
11	75,188	80,642	7%

1999 74% 가  
 1996 3,115 1997 2,351  
 24% 1,651 1,507  
 8%  
 IMF  
 IMF 1999  
 1998 2,162 1999 3,443  
 59% 가 가

가 1999 7

가

